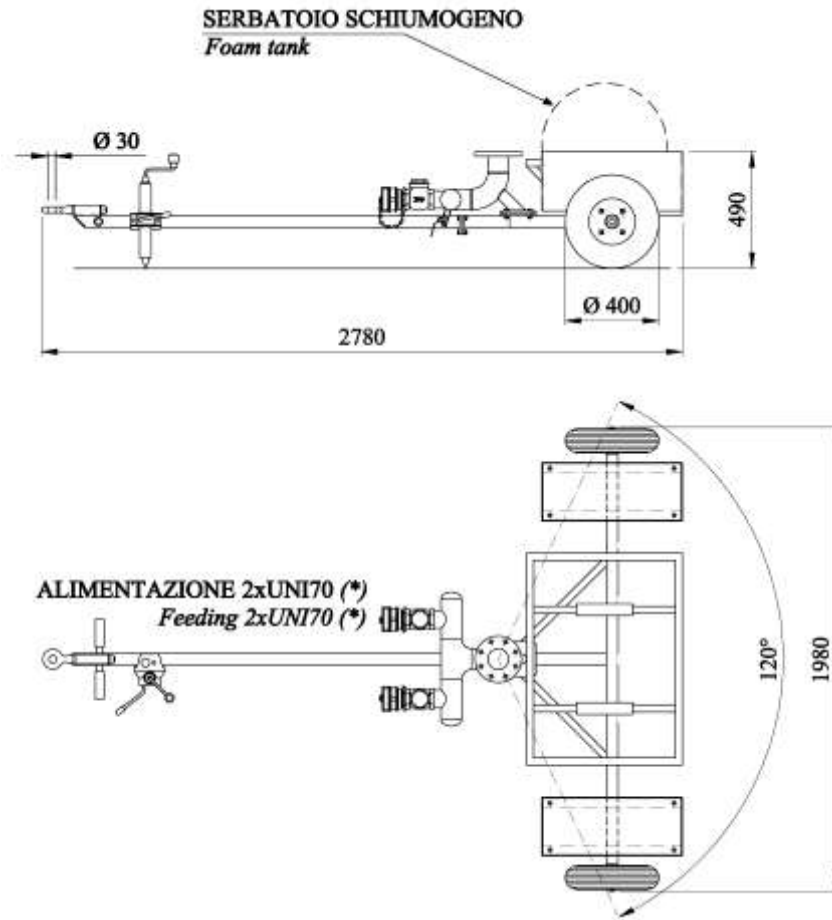


Type  
CPM

# Remorque porte canon (Monitor trailer)

K- FIRE SYSTEMS ®



## MATIERES - MATERIALS

|   |   |
|---|---|
| Structure: acier au carbone                     | Frame : carbon steel                        |
| Axes rigide : acier au carbone                  | Rigid axle : carbon steel                   |
| Crochet de remorquage : acier au carbone        | Towing ring : carbon steel                  |
| Roues : pneus pleins                            | Tires : full rubber                         |
| Rangement pour tuyaux : acier au carbone        | Hoses boxes : carbon steel                  |
| Raccordement : 2 x 2" ½ avec clapet Anti-retour | Connections : 2 x 2" ½ with check valves    |
| Finition : peinture epoxy poliurethane RAL 3000 | Finish : epoxy/polyurethanic paint RAL 3000 |
| Poids : 116 Kg                                  | Weight : 116 Kg                             |

## CHARACTERISTIQUES – PERFORMANCE

|   |   |
|---|---|
| Vitesse maxi : 25 Km/h                        | Maximum speed : 25Km/h                        |
| Pression maxi de service : 7 bar (2500 l/min) | Maximum working pressure : 7 bar (2500 l/min) |
| Angle d'élévation monitor : -0° / +90°        | Monitor elevation angle : -0° / +90°          |

## OPTIONS – OPTIONAL

|   |  |
|---|--|
| Structure porte-fûts de 200 Kg : acier au carbone           | 200 Kg support drum frame : carbon steel               |
| Fût d'émulseur de 200 l.                                    | Concentrate drum 200 l.                                |
| Tuyaux souples  | Fire hoses   |
| (*) Raccordements alimentation possibles : STORZ – BS – DSP | (*) Different feed connections type : STORZ – BS – DSP |

