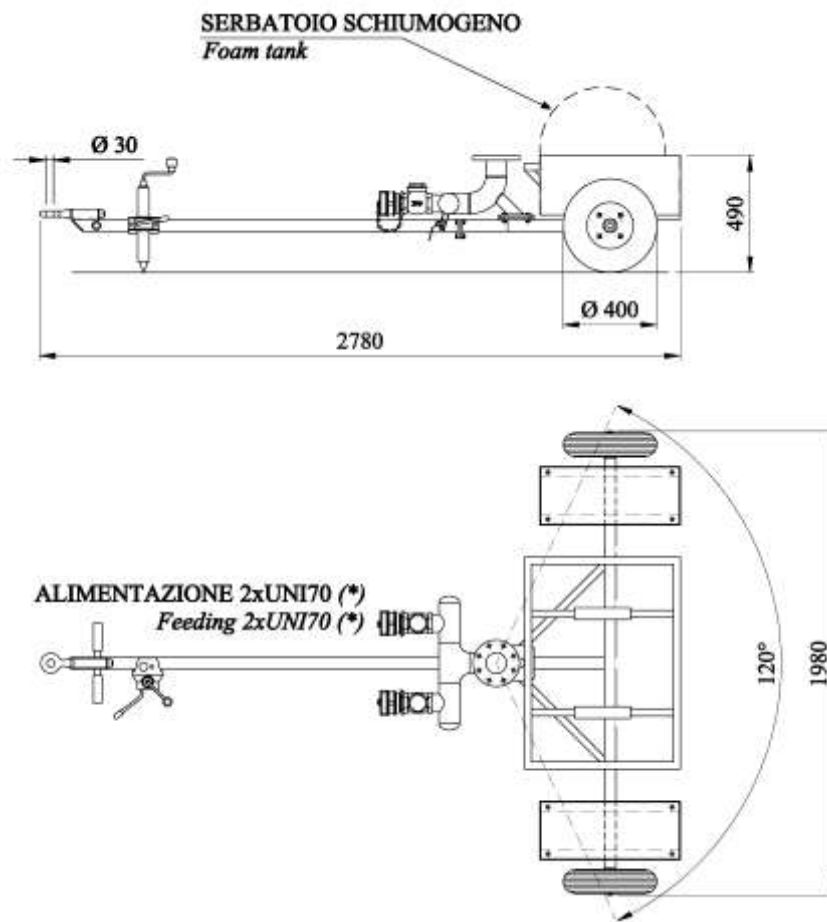


Type
CPM

Remorque porte canon (Monitor trailer)

K- FIRE SYSTEMS ®



MATIERES - MATERIALS

Structure: acier au carbone	Frame : carbon steel
Axes rigide : acier au carbone	Rigid axle : carbon steel
Crochet de remorquage : acier au carbone	Towing ring : carbon steel
Roues : pneus pleins	Tires : full rubber
Rangement pour tuyaux : acier au carbone	Hoses boxes : carbon steel
Raccordement : 2 x 2" ½ avec clapet Anti-retour	Connections : 2 x 2" ½ with check valves
Finition : peinture epoxy poliurethane RAL 3000	Finish : epoxy/polyurethane paint RAL 3000
Poids : 116 Kg	Weight : 116 Kg

CHARACTERISTIQUES – PERFORMANCE

Vitesse maxi : 25 Km/h	Maximum speed : 25Km/h
Pression maxi de service : 7 bar (2500 l/min)	Maximum working pressure : 7 bar (2500 l/min)
Angle d'élévation monitor : -0° / +90°	Monitor elevation angle : -0° / +90°

OPTIONS – OPTIONAL

Structure porte-fûts de 200 Kg : acier au carbone	200 Kg support drum frame : carbon steel
Fût d'émulseur de 200 l.	Concentrate drum 200 l.
Tuyaux souples	Fire hoses
(*) Raccordements alimentation possibles : STORZ – BS – DSP	(*) Different feed connections type : STORZ – BS – DSP

