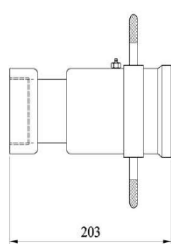


## Lance type « Jet Rideau Droit »

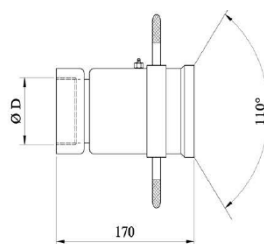


**Type JRD 3000** 3 000 L/min DN80

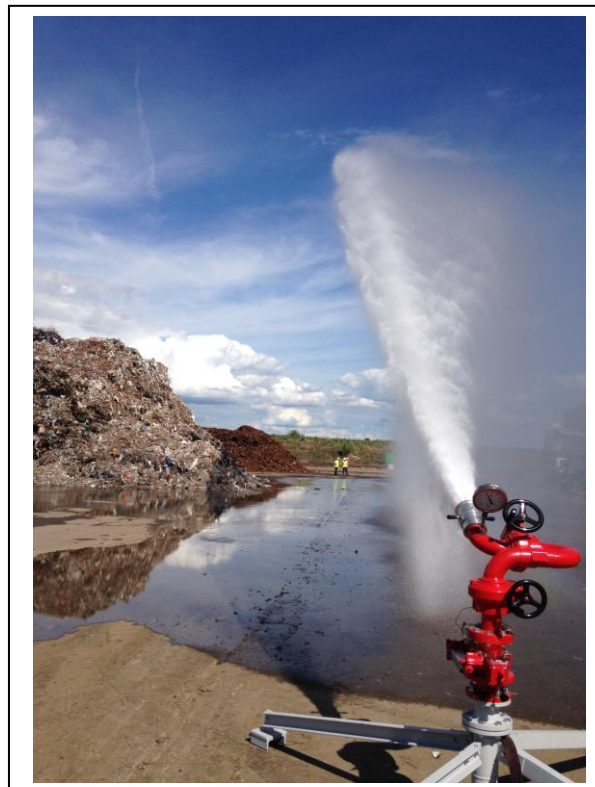
Forme du jet droit obtenu : rideau d'eau



Full jet



Maximum opening - Fog jet



	5	6	7	8	9
pression bars					
debit L/min	2650	2800	3000	3100	3200

Matière : inox

La lance d'un poids de 8kg s'installe à l'extrémité d'un corps de canon de diamètre DN80 pour former un rideau d'eau sur toute la portée du canon (de 3 à 70m).

